



第38回

**波フェス**

13:30~19:40 (予定)  
今年はきらっせ祭り内で開催!



切腹ピストルズ



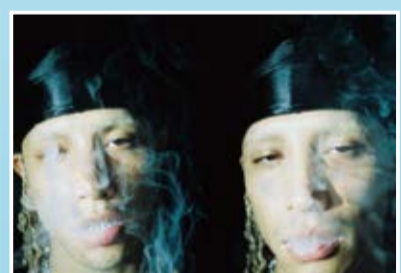
宮 武弘



P.O.P



ToyJoy



ShowyRENZO



ベップヨシヒデ

※ステージ・音響等は、会場近隣住民の皆様には十分配慮した配置にて開催します。

●みこしパレード 市内をにぎやかに練り歩く!

はさき漁業協同組合 かもめ公園 波崎灯台跡公園 旧郵便局前信号 **メイン会場 豊ヶ浜運動公園**  
13:00~スタート コール16:00~16:30

●子供みこし 15:45 ~ 50頃  
※15:40 ~ 16:05の間、会場周辺で車両通行規制が行われます。

●豊ヶ浜運動公園

- 青空市 (11:00~ フード・物販テント25件、キッチンカー13件)
- 青空市発表会
- つみれ汁無料配布(17:25 (予定)~無くなり次第終了)

●波崎漁協となり

- ブローカート模擬レース (10:00 ~ 12:00)

詳しいタイムスケジュールは開催直前の新聞折込チラシ  
もしくはきらっせ祭り公式ホームページでご確認ください。

※駐車禁止区域の一部はみこしパレードのコースになります。車の路上駐車禁止にご協力ください。  
※みこしパレードの進行中は車の進行が困難になります。  
イベント会場に車でお越しの際は、みこしパレードコースを迂回してご来場下さい。

令和6年 **8/25** sun. 日

時間 11:00 ▶ 20:00

**小雨決行 荒天中止(順延無し)**



**花火大会** 19:00▶19:30  
**荒天中止(順延無し)**

総打ち上げ数**3,400発**(予定)

**黒潮市** 8:00 ▶ 茶切れ 泡等終了 (はさき生涯学習センター隣)  
**はまぐり** 冷凍生じらす (予定)  
**格安販売** ※売切れ次第終了となりますのでご了承下さい。

きらっせ祭り公式ホームページ | Find us on Facebook | 波フェス Instagram

主催 きらっせ祭り実行委員会 後援 神栖市 協力 神栖警察署・波崎消防署・土合分署・銚子海上保安部・交通安全協会波崎支部・波崎自警団・神栖市商工会・(一社)神栖市観光協会  
お問い合わせ きらっせ祭り実行委員会事務局((一社)神栖市観光協会 TEL.0479-26-3021)

写真提供:LocoLy